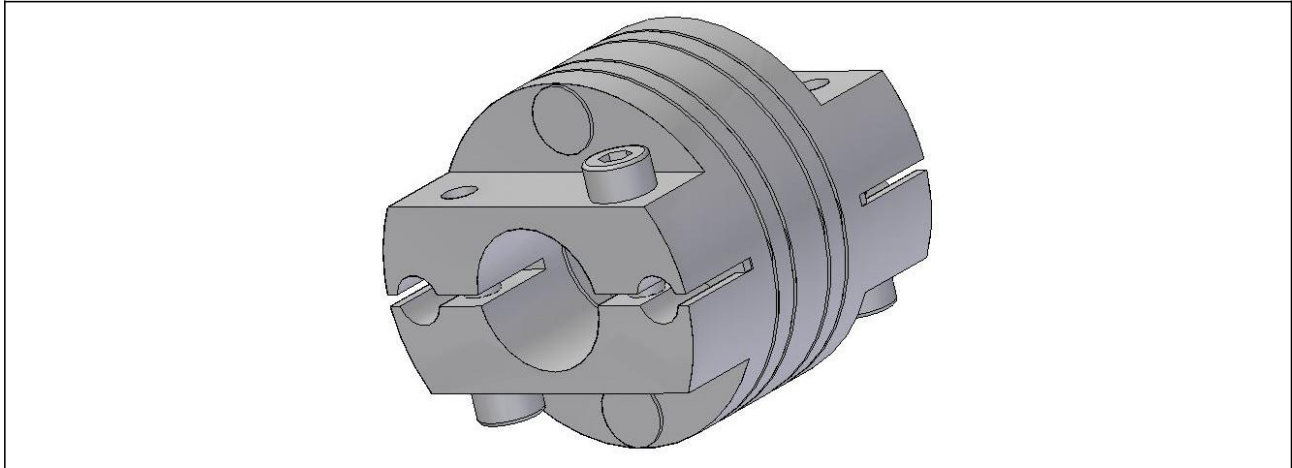


ねじり剛性カップリング

969, 969-P¹, 969-PP²

- ◎ トルクセンサを固定の場合
定格トルク 0.005~30 N·m

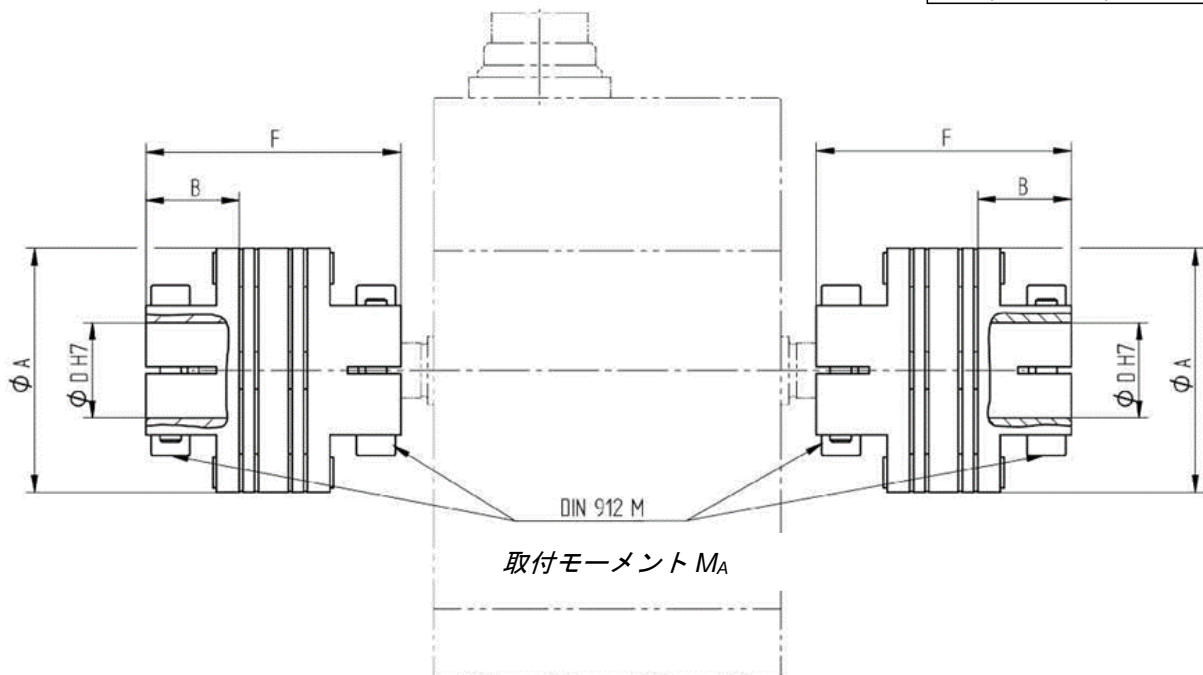


定格トルク [N·m]		カップリング サイズ	部品番号 969	部品番号 969-P	部品番号 969-PP
センサ	カップリング				
0.005 / 0.01 / 0.02 / 0.05	0.2	18	1328	-	-
0.1 / 0.2	0.4	25	1217	1355	1277
0.5 / 1	1.6	37	1074	1356	1313
2 / 5	6.2	50	1075	1357	1271
10 / 20	24.7	62	1076	1358	1293
30	36.2	75	1077	1359	1307

¹ カップリングの一つの側に DIN 6885 準拠のフェザー キー溝を持つ場合、 „-P“ を追加する。

² カップリングの両側に DIN 6885 準拠のフェザー キー溝を持つ場合、 „-PP“ を追加する。

株式会社 パシフィック テクノロジー
〒273-0005
千葉県船橋市本町6-18-5アサヒ船橋ビル602
TEL: 047-426-1650 FAX: 047-426-1652
E-mail: sales@pac-tech.com
http://www.pac-tech.com



定格トルク [N·m]		カップリング サイズ	最高回転速度 [min ⁻¹] ³ (rpm)	公称寸法 [mm]					M _A [N·m]
センサ	カップリング			ØA	B	ØD ⁴	F	M	
0.005 / 0.01 /0.02/0.05	0.2	18	100,000	19.1	7	3 ... 7	19.8	M2.5	0.7
0.1 / 0.2	0.4	25	80,000	25.4	9	3 ... 10	25.8	M3	1.3
0.5 / 1	1.6	37	55,000	35.8	13.2	4 ... 14	36	M4	3
2 / 5	6.2	50	45,000	44.5	13.4	6 ... 18	38	M5	5.9
10 / 20	24.7	62	35,000	57.4	16.1	8 ... 24	46	M5	5.9
30	36.2	75	30,000	64	18	7.5 ... 28	51	M6	10.1

⁴ ご注文時に ØD をご指定下さい。

³ カップリングの最高速度

ご注文例

969 ^{5,6} G ⁷ - ⁸ - ⁹

⁵ カップリングの一つの側に DIN 6885 準拠のフェザークー溝を持つ場合、"-P" を追加する。

⁶ カップリングの両側に DIN 6885 準拠のフェザークー溝を持つ場合、"-PP" を追加する。

⁷ カップリングサイズ

⁸ 穴径ハブ 1 (Ø トルク センサ シャフト) + "P" (フェザークー溝付きの場合のみ)

⁹ 穴径ハブ 2 (Ø 顧客シャフト) + "P" (フェザークー溝付きの場合のみ)

例 1:

969 G50-8-12

ねじり剛性カップリング. カップリング サイズ 50. 穴径ハブ 1 (Ø トルク センサ シャフト) Ø8 mm.
穴径ハブ 2 (Ø 顧客シャフト) Ø12 mm:

例 2:

969-P G37-8P-12

ねじり剛性カップリング. カップリング サイズ 37. 穴径ハブ 1 (Ø トルク センサ シャフト) Ø8 mm
フェザークー溝付き. 穴径ハブ 2 (Ø 顧客シャフト) Ø12 mm:

例 3:

969-P G50-8-16P

ねじり剛性カップリング. カップリング サイズ 50. 穴径ハブ 1 (Ø トルク センサ シャフト) Ø8 mm.
穴径ハブ 2 (Ø 顧客シャフト) Ø16 mm フェザークー溝付き:

例 4:

969-PP G62-10P-20P

ねじり剛性カップリング. カップリング サイズ 62. 穴径ハブ 1 (Ø トルク センサ シャフト) Ø10 mm
クー溝付き. 穴径ハブ 2 (Ø 顧客シャフト) Ø20 mm フェザークー溝付き:

Lorenz 社 日本総代理店
株式会社 パシフィック テクノロジー
〒273-0005
千葉県船橋市本町6-18-5アサヒ船橋ビル602
TEL: 047-426-1650 FAX: 047-426-1652
E-mail: sales@pac-tech.com
<http://www.pac-tech.com>

注意:記載の仕様はご通知無く改定されます。2020.3.23