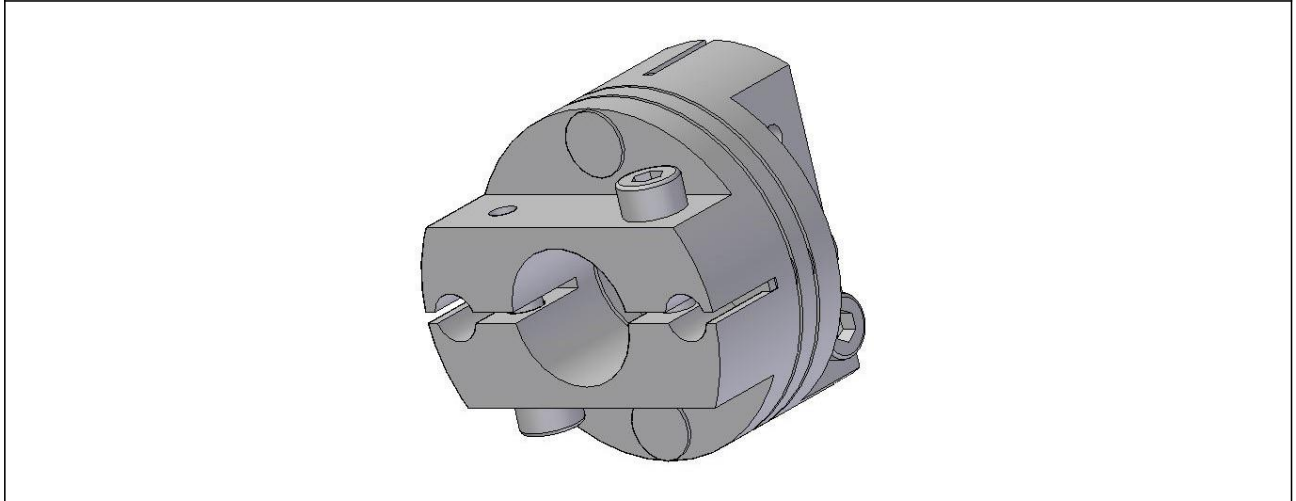


ねじり剛性カップリング

966, 966-P¹, 966-PP²

- ◎ トルクセンサを固定しない場合
 定格トルク 0.005~30 N·m



定格トルク [N·m]		カップリング サイズ	部品番号 966	部品番号 966-P	部品番号 966-PP
センサ	カップリング				
0.005 / 0.01 / 0.02 / 0.05	0.2	18	1353	-	-
0.1 / 0.2	0.4	25	1203	1330	1338
0.5 / 1	1.6	37	1033	1331	1339
2 / 5	6.2	50	1066	1332	1340
10 / 20	24.7	62	1046	1333	1341
30	36.2	75	1047	1334	1342

¹ カップリングの一つの側に DIN 6885 準拠のフェザークー溝を持つ場合、 „-P“ を追加する。

² カップリングの両側に DIN 6885 準拠のフェザークー溝を持つ場合、 „-PP“ を追加する。

株式会社 パシフィック テクノロジー

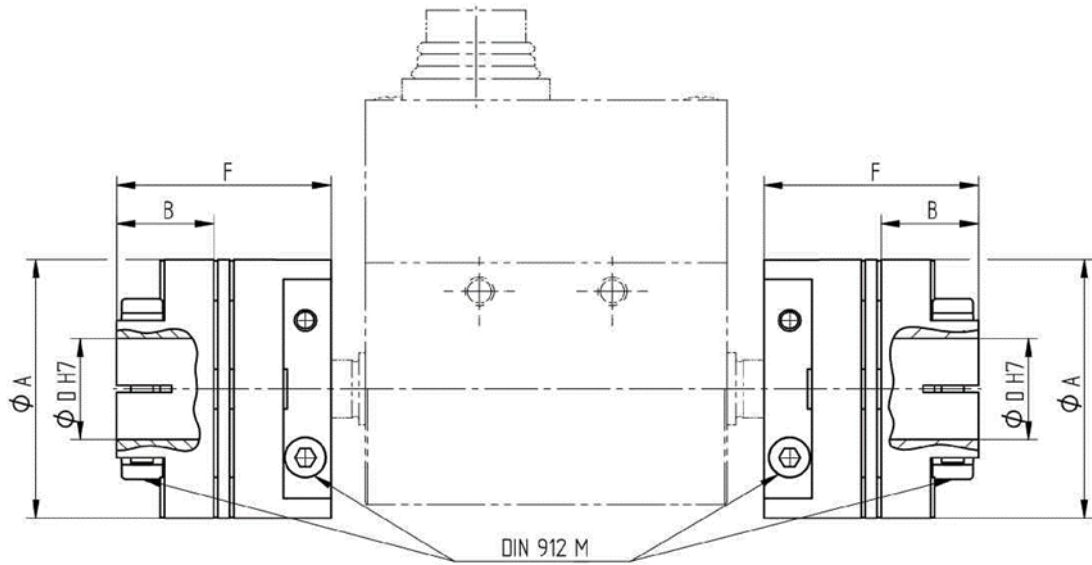
〒273-0005

千葉県船橋市本町6-18-5アサヒ船橋ビル602

TEL: 047-426-1650 FAX: 047-426-1652

E-mail: sales@pac-tech.com

http://www.pac-tech.com



取付モーメント M_A

定格トルク [N·m]		カップリング サイズ	最高回転速度 [min ⁻¹] ³ (rpm)	公称寸法 [mm]					M_A [N·m]
センサ	カップリング			ØA	B	ØD ⁴	F	M	
0.005 / 0.01 / 0.02 / 0.05	0.2	18	100,000	19.1	7	3 ... 7	15.6	M2.5	0.7
0.1 / 0.2	0.4	25	80,000	25.4	9	3 ... 10	20.2	M3	1.3
0.5 / 1	1.6	37	55,000	35.8	13.2	4 ... 14	29.1	M4	3
2 / 5	6.2	50	45,000	44.5	13.4	6 ... 18	30.4	M5	5.9
10 / 20	24.7	62	35,000	57.4	16.1	8 ... 24	36.6	M5	5.9
30	36.2	75	30,000	64	18	7.5 ... 28	41	M6	10.1

⁴ ご注文時に ØD をご指定下さい。

³ カップリングの最高回転速度

ご注文例

966□^{5,6} G□⁷-□⁸-□⁹

⁵ カップリングの一つの側に DIN 6885 準拠のフェザー キー溝を持つ場合、 „-P“ を追加する。

⁶ カップリングの両側に DIN 6885 準拠のフェザー キー溝を持つ場合、 „-PP“ を追加する。

⁷ カップリング サイズ

⁸ 穴径ハブ 1 (Ø トルクセンサシャフト) + “P”(フェザー キー溝付きの場合のみ)

⁹ 穴径ハブ 2 (Ø 顧客シャフト) + “P”(フェザー キー溝付きの場合のみ)

例 1:

966 G50-8-12

ねじり剛性カップリング. カップリング サイズ 50. 穴径ハブ 1 (Ø トルク センサ シャフト) Ø8 mm.
穴径ハブ 2 (Ø 顧客シャフト) Ø12 mm

例 2:

966-P G37-8P-12

ねじり剛性カップリング. カップリング サイズ 37. 穴径ハブ 1 (Ø トルク センサ シャフト) Ø8 mm フェ
ザー キー溝付き. 穴径ハブ 2 (Ø 顧客シャフト) Ø12 mm

例 3:

966-P G50-8-16P

ねじり剛性カップリング. カップリング サイズ 50. 穴径ハブ 1 (Ø トルク センサ シャフト) Ø8 mm.
穴径ハブ 2 (Ø 顧客シャフト) Ø16 mm フェザー キー溝付き

例 4:

966-PP G62-10P-20P

ねじり剛性カップリング. カップリング サイズ 62. 穴径ハブ 1 (Ø トルク センサ シャフト) Ø10 mm
フェザーキー溝付き. 穴径ハブ 2 (Ø 顧客シャフト) Ø20 mm フェザー キー溝付き

Lorenz 社 日本総代理店
株式会社 パシフィック テクノロジー
〒273-0005
千葉県船橋市本町6-18-5アサヒ船橋ビル602
TEL: 047-426-1650 FAX: 047-426-1652
E-mail: sales@pac-tech.com
http://www.pac-tech.com

ご注意:記載の仕様はご通知無く改定されます。2020.3.23