

回転トルクセンサー トルクレンジ:0-0.1 N·m から 0-20,000N·m

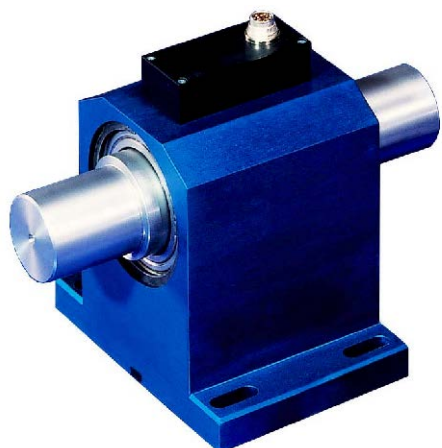
DR-2212/ DR-2212-R 型

アナログ出力トルクセンサー

◎ 出力 :±5 V

◎ サンプルレート:10 K サンプル

- ・ 歪ゲージ式
- ・ 精度:±0.1 % FS (DR-2212)
精度:±0.2 % FS (DR-2212-R)
- ・ スリップリングを使用しない
非接触 デジタル信号伝達



シャフトからケースへの接触のない(スリップリングを使用しない)デジタル信号伝達機能があり、このことにより伝達機能の不備がなく、点検保守の必要がありません。

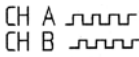
DR-2212 商品番号	DR-2212-R 商品番号	定格 トルク [N·m]	最大速度 [min ⁻¹] (回転/分)	ばね定数 [N·m/ rad]	質量慣性モーメント [kg·m ²]		最大 スラスト荷重 [N]
					ドライブ側	試験側	
103819	108693	0.1	15,000	1.8·10 ¹	1.9·10 ⁻⁶	2.8·10 ⁻⁷	15
103820	108694	0.2	15,000	1.8·10 ¹	1.9·10 ⁻⁶	2.8·10 ⁻⁷	20
102921	108695	0.5	15,000	1.2·10 ²	1.9·10 ⁻⁶	2.8·10 ⁻⁷	30
102866	108696	1	15,000	1.2·10 ²	2.0·10 ⁻⁶	2.8·10 ⁻⁷	40
102437	108697	2	12,000	4.4·10 ²	1.0·10 ⁻⁵	8.1·10 ⁻⁶	50
102922	108698	5	12,000	4.4·10 ²	1.0·10 ⁻⁵	8.1·10 ⁻⁶	50
102794	108699	10	12,000	1.7·10 ³	1.0·10 ⁻⁵	8.2·10 ⁻⁶	50
102776	108700	15	12,000	1.7·10 ³	1.0·10 ⁻⁵	8.2·10 ⁻⁶	100
102909	108701	20	12,000	4.5·10 ³	1.2·10 ⁻⁵	9.9·10 ⁻⁶	300
104212	108819	30	12,000	4.5·10 ³	1.2·10 ⁻⁵	9.9·10 ⁻⁶	1,000
102457	108702	50	12,000	6.1·10 ³	1.3·10 ⁻⁵	1.1·10 ⁻⁵	1,600
102836	108703	100	12,000	9.7·10 ³	1.4·10 ⁻⁵	1.2·10 ⁻⁵	2,600
103337	108704	200	7,000	9.2·10 ⁴	1.3·10 ⁻³	8.0·10 ⁻⁴	3,200
103602	108705	500	7,000	9.2·10 ⁴	1.3·10 ⁻³	8.0·10 ⁻⁴	7,500
103822	108706	1,000	7,000	3.1·10 ⁵	1.6·10 ⁻³	1.1·10 ⁻³	10,000
103821	—	2,000	5,500	7.2·10 ⁵	5.3·10 ⁻³	4.3·10 ⁻³	18,000
103709	—	5,000	5,500	8.0·10 ⁵	5.4·10 ⁻³	4.3·10 ⁻³	32,000
105485	—	10,000	3,500	3.1·10 ⁶	4.0·10 ⁻²	3.7·10 ⁻²	125,000
105486	—	20,000	3,500	3.7·10 ⁶	4.0·10 ⁻²	3.8·10 ⁻²	200,000

仕 様

アナログ出力

型 名	DR-2212	DR-2212-R
精度クラス 非再現性	FS(フルスケール) ±0.1 %FS ±0.02 %	±0.2%FS ±0.04 %
供給電圧 供給電流	12 ~ 28 VDC <60 mA	
出力信号 最大出力電流 制御信号励起電圧 サンプルレート	±5 V. オプション±10 V 5 mA L<2.0V; H>3.5 V 10 K サンプル	
基準温度 定格温度範囲 許容温度範囲	+23 °C +5 ~ +45 °C 0 ~ +60 °C	
感度温度係数 零点温度係数	±0.01 %FS/K ±0.02 %FS/K	±0.015 %FS/K ±0.03 %FS/K
許容トルク (静的) 限界トルク (静的) 破壊トルク (静的)	150 %FS 200 %FS >300 %FS	
最大動的負荷, 正弦波形、トルクの 繰り返し負荷回数(DIN 50100)	公称トルクの 70%ピーク・ツー・ピーク (または±35%)繰り返し 10 ⁷ 回まで	
保護レベル(DIN EN 60529)	IP 50 (防水性はありません)	

オプション

101560	速度/角度測定 1000 Nm まで. 360 パルス/回転, 2トラック, 90° シフト 5V TTL	 CW ターン
104097	速度測定 ≥2000 Nm 60 パルス/回転, 5V TTL, 1トラック	
103562	出力信号 ±10 V	
測定ケーブル	コネクタ付き 長さ 3 m	
直線性試験成績書及び校正証明書		
カップリング	回転トルクセンサーには、半径及び角度軸のシャフト、オフセット補償のために 2 個の カップリングを必要とします。測定値に悪影響したり測定素子を破壊させたりさえる、 センサーの測定素子に生ずる軸および半径横力をなくします。詳細については別途資料 を御参照下さい。	

ご注意:オプションをご注文の場合は、部品番号に下記の接尾語を追加してください。(製品ラベルには表示されません)

-KY: キー溝(DIN 6885)付

-AC: 速度測定

-10V: 出力±10 V

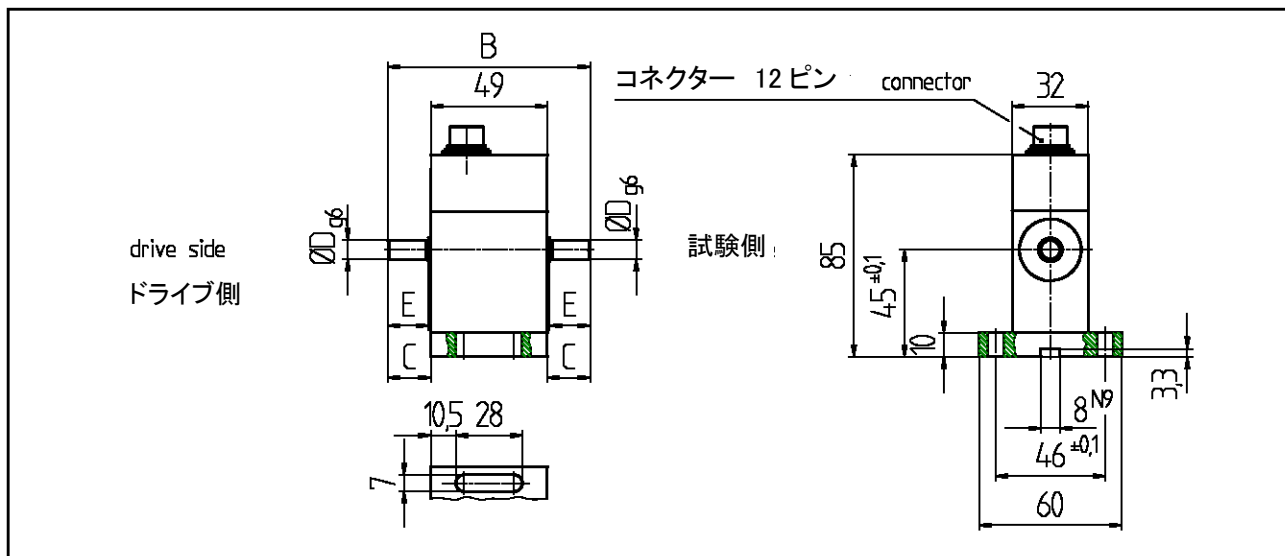
接 続 DR-2212/DR-2212-R

12ピン	測定ケーブル色 商品番号 10270	機能	
ピン A	紫	未使用	-
ピン B	緑	角度 B (オプション)	5V TTL
ピン C	ピンク	信号(+)	±5 V
ピン D	グレイ(灰色)	信号(接地)	0 V
ピン E	青	電源(接地)	0 V
ピン F	赤	電源(+)	12 ~ 28 V
ピン G	黄	角度 A(オプション)	5V TTL
ピン H	黒	未使用	-
ピン J	白	未使用	-
ピン K	赤/青	制御信号励起電圧	L<2.0 V; H>3.5 V
ピン L	茶	未使用	-
ピン M	シールド	外装	

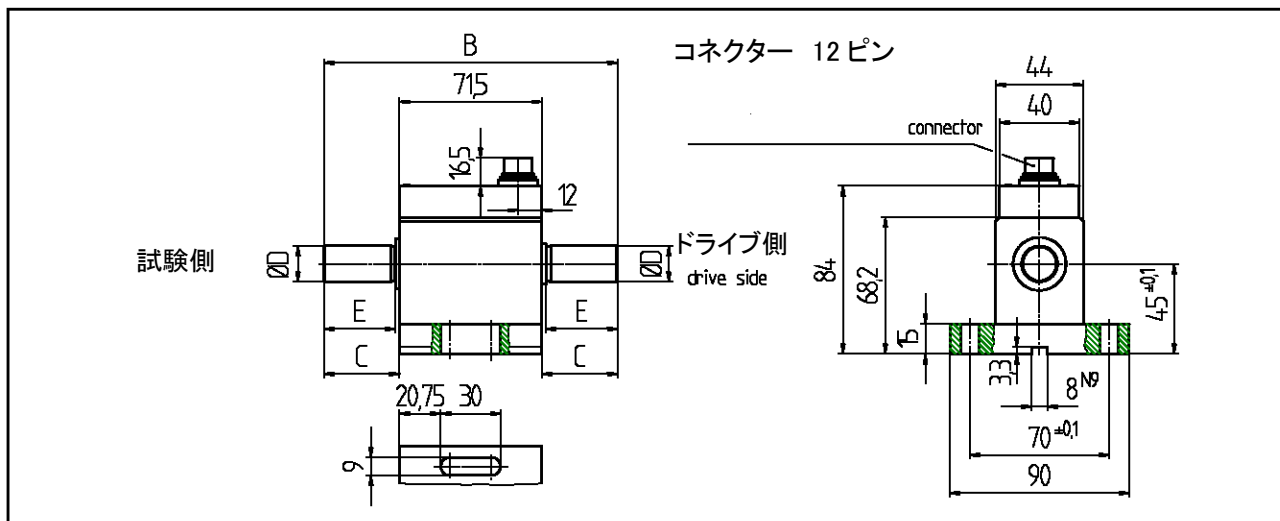
寸法図:

DR-2212 / DR-2212-R

下記の寸法図面は第 1 角法で記述されています。左から見た側面が右側に記載されています。



センサーの定格トルク [N・m]	寸法 [mm]			
	B	C	D	E
0.1 / 0.2	85	18	8 g6	17
0.5 / 1	85	18	8 g6	17

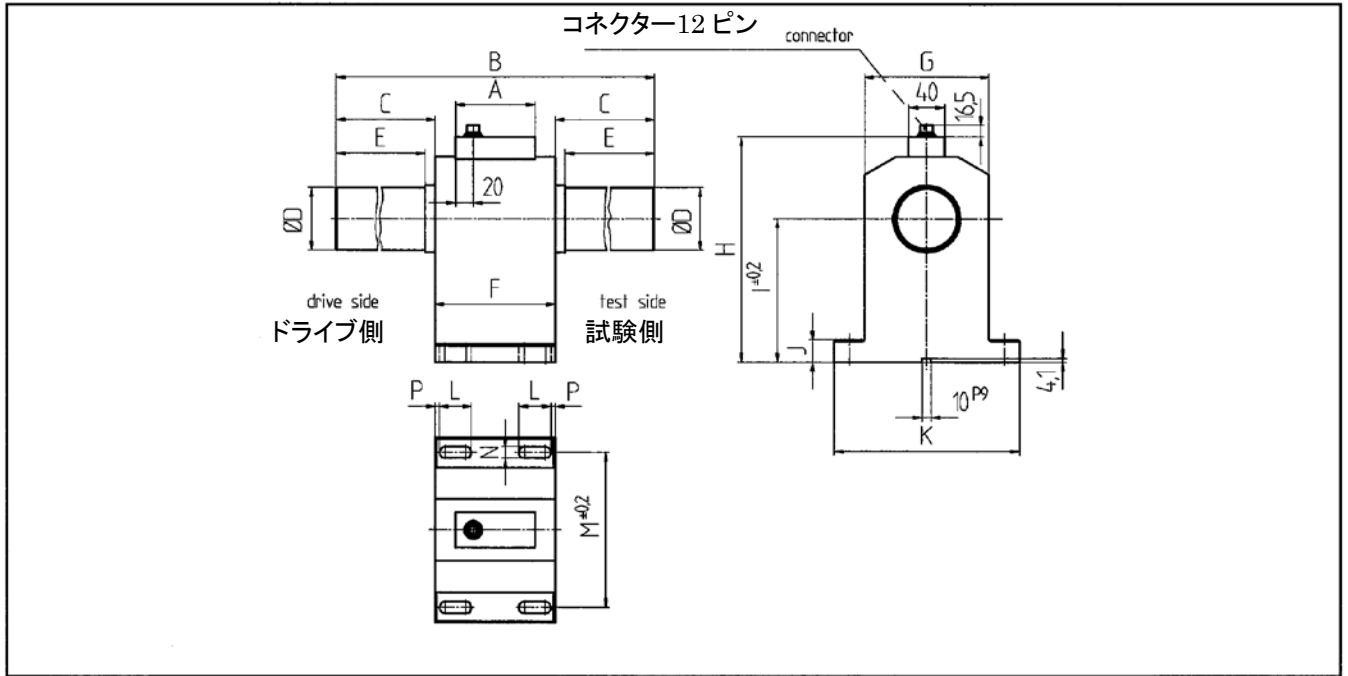


センサーの定格トルク [N・m]	寸法 [mm]			
	B	C	D	E
2	107.5	18	8 g6	17
5				
10	107.5	18	10 g6	17
15				
20	111.5	20	18 h6	18
30				
50	147.5	38	18 h6	36
100				

寸法図:

DR-2212 / DR-2212-R

下記の寸法図面は第 1 角法で記述されています。左から見た側面が右側に記載されています。



センサーの 定格トルク [N・m]	寸法 [mm]														
	A	B	C	D	E	F	G	H	I	J	K	L	M	N	P
200 500	89	217	43.5	32 h6	38	130	115	190.4	112	20	175	30	145	11	5
1,000	89	262	66	50 h7	58	130	115	190.4	112	20	175	30	145	11	5
2,000* 5,000*	89	377	121	70 h7	110	135	139	251.5	160	25	207	36	173	13	5
10,000* 20,000*	89	470	140	110 h7	120	190	210	343	215	40	300	45	260	17	15

*DR-2212 のみ可能です。

他のタイプのトルクセンサーや詳細資料については <http://www.pac-tech.com/LorenzTorque.htm> をご覧ください。

御注意: このカタログの仕様等の内容は御通知無く変更されます。2013.4.2. 080266u_dr-2212.doc.

Lorenz 社 日本総代理店
 株式会社 パシフィック テクノロジー
 〒273-0005 千葉県船橋市本町6丁目18番5号 アサヒ船橋ビル 602
 TEL: 047-426-1650 FAX: 047-426-1652
 E-Mail: sales@pac-tech.com [URL]: <http://www.pac-tech.com/>