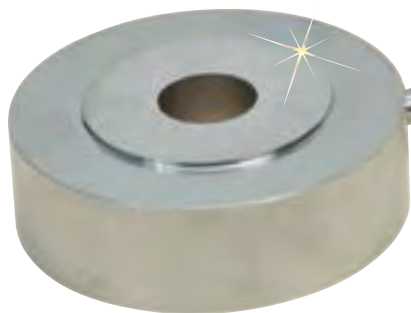


ワッシャ型圧縮ロードセル

定格容量: 2.3~4,537 Kgf 51 mm 外径



LC8200

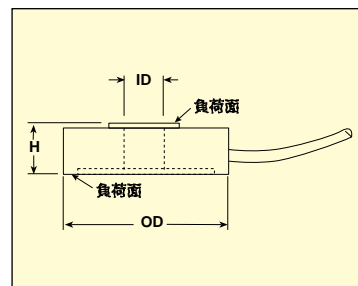


- ✓ 5ポイントNIST校正
- ✓ オールステンレス製
- ✓ 堅牢な工業デザイン
- ✓ 内径: 3.2~25.4 mm
- ✓ 外径: 51 mm

寸法: mm

定格容量	OD	H
2.3~45 kgf	51	9.4
114~4,537 kgf	51	16

ワイヤ	接続
GN	+出力
WT	-出力
BK	-入力
RD	+入力



ご注文	
定格容量	型番
[*]は下記の表からIDコードを選択	
2.3 kgf	LC8200-[*]-5
4.5 kgf	LC8200-[*]-10
11 kgf	LC8200-[*]-25
23 kgf	LC8200-[*]-50
45 kgf	LC8200-[*]-100
114 kgf	LC8200-[*]-250
227 kgf	LC8200-[*]-500
455 kgf	LC8200-[*]-1K
909 kgf	LC8200-[*]-2K
1361 kgf	LC8200-[*]-3K
2269 kgf	LC8200-[*]-5K
3403 kgf	LC8200-[*]-7.5K
4537 kgf	LC8200-[*]-10K

1 ポンド = 454 g(グラム)

仕様

- 出力: 標準2 mV/V
- 入力: 10 Vdc (最大15V)
- 非直線性: ±0.5% FSO
- 再現性: ±0.1% FSO
- ゼロバランス: ±2.0% FSO
- 使用環境温度: -54~121°C
- 補償温度: 16~71°C
- 温度影響:
 - ゼロ: ±0.009% FSO/°C
 - スパン: ±0.036% rdg/°C
- 安全過負荷: 容量の150%
- 最大過負荷: 容量の300%
- 入力抵抗: 最小360 Ω
- 出力抵抗: 350 ±5 Ω
- 偏向: 0.076 mm
- 材質: 17-4 PH ステンレススチール
- ケーブル: 1.5 m 4導体シールド

有効な組み合わせ一覧										
容量	IDコード	125	188	250	375	500	625	750	875	1.00
ポンド	内径(mm)	3.2	4.8	6.35	9.5	12.7	15.9	19	22.2	25.4
5	2.3 kgf	X	X	X	X	X	X			
10	4.5 kgf	X	X	X	X	X	X			
25	11 kgf	X	X	X	X	X	X			
50	23 kgf	X	X	X	X	X	X			
100	45 kgf	X	X	X	X	X	X			
250	114 kgf	X	X	X	X	X	X	X	X	
500	227 kgf	X	X	X	X	X	X	X	X	X
1K	455 kgf	X	X	X	X	X	X	X	X	X
2K	909 kgf		X	X	X	X	X	X	X	X
3K	1361 kgf			X	X	X	X	X	X	
5K	2269 kgf			X	X	X	X	X		
7.5K	3403 kgf				X	X				
10K	4537 kgf					X	X			

注: NIST校正証明書 (5ポイントデータ) と59kΩシャントデータ付属