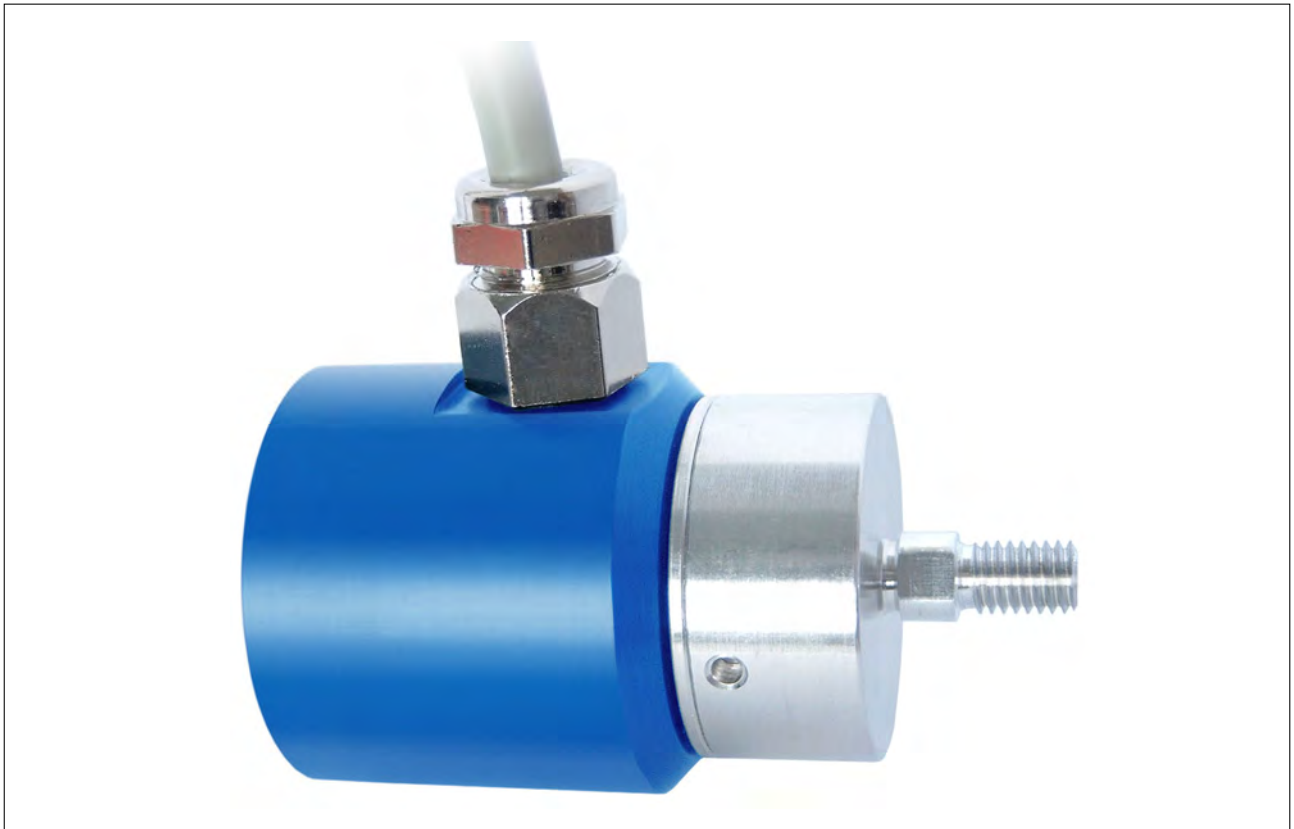


トルク/力 (フォース) 2軸センサー

- リアクシヨントルク / 力センサー(ロードセル) 非回転
- 20 N / 0.1 N·m ~ 50 N / 0.5 N·m の公称力 / トルク
- 非常に短い軸長さ
- 高信頼性と耐久性
- 容易な取扱と組立

このセンサーは、研削材の造粒の最適化のようなアプリケーションに、よく適しています。



仕様

商品番号	公称 力/トルク [N/N·m]	ばね定数 [N·m/rad]	慣性質量 モーメント [kg·m ²]		限界 せん断力 [N]
			ドライブ側	試験側	
105492	20/0.1	2.8E+01	4.9E-06	1.2E-06	0.8
108175	50/0.5	1.5E+02	5.3E-06	3.4E-06	2.3

M-2416			
	N/N·m	20/0.1	50/0.5
公称力/トルク	N/N·m	20/0.1	50/0.5
精度等級 力	% f. s.		0.2
精度等級 トルク	% f. s.		0.2
クロストーク	% f. s.		<1
繰返し性 (DIN 1319)	%		±0.1
電源電圧	VDC		2 ~ 8
公称ブリッジ抵抗 トルク	Ω		350
公称ブリッジ抵抗 力	Ω		350
公称感度	mV/V		0.5 ±0.1%
基準温度	°C		23
公称温度範囲	°C		-5 ~ 45
使用温度範囲	°C		-15 ~ 55
保管温度範囲	°C		-30 ~ 95
零信号の温度係数	% f. s./K		±0.04
感度の温度係数	% f. s./K		±0.02
許容負荷 (静的)	% f. s.		130
限界負荷 (静的)	% f. s.		150
破壊負荷 (静的)	% f. s.		>500
位置フィードバック	mm		<0.1
公称負荷によるねじれ角度	°		<0.2
帯域(DIN 50100)	% f. s.		70 ピーク-ピーク
保護レベル (DIN EN 60529)			IP50
電気接続			ケーブル3m

ケーブル接続

青	電源 (-) トルク
赤	電源 (+) トルク
ピンク	信号 (+) トルク
グレイ	信号 (-) トルク
青紫	制御信号 トルク (オプション)
緑	電源 (-) 力
ブラウン	電源 (+) 力
黄	信号 (+) 力
白	信号 (-) 力
黒	制御信号 力 (オプション)
シールド	シールド

オプション/アクセサリ

商品番号	説明		
100218	制御信号	%f. s.	100

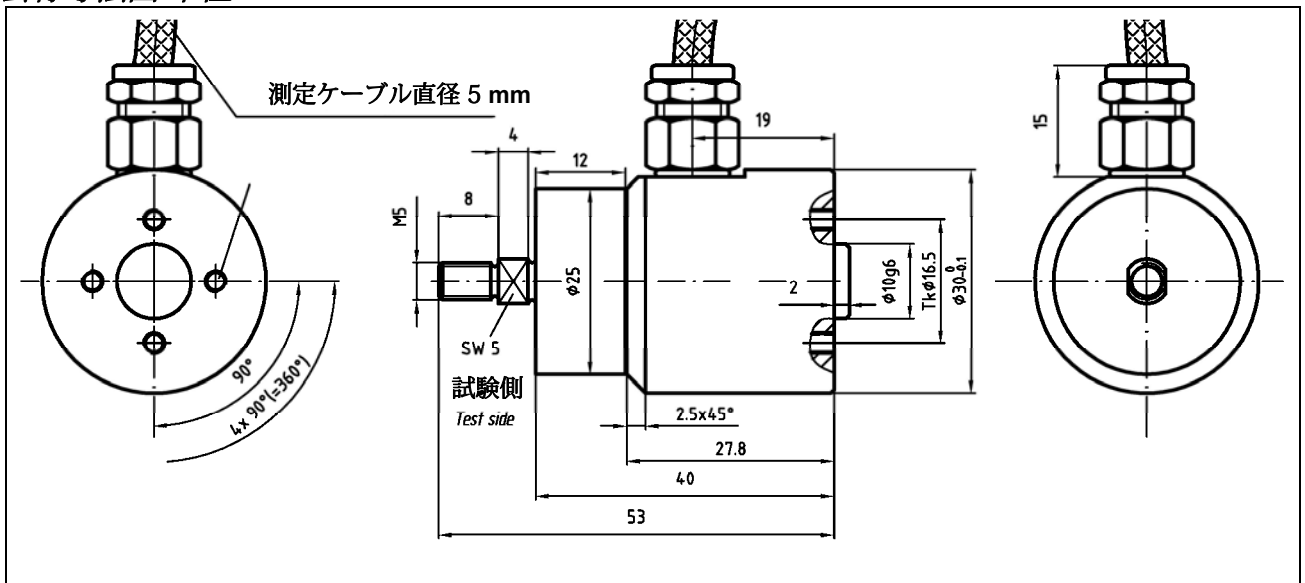
トルク用オプション校正

商品番号	説明	ステップ	規格
400676	直線性試験	25%	メーカー標準
400664	直線性試験	10%	
400700	メーカー校正	5	VDI/VDE 2646

力(フォース)用オプション校正

商品番号	説明	ステップ	規格
400628	直線性試験	25%	メーカー標準
400170	直線性試験	10%	
400652	メーカー校正	5	VDI/VDE 2646

公称寸法図 単位 mm



日本代理店

株式会社パシフィック テクノロジー 〒273-0005千葉県船橋市本町6-18-5アサヒ船橋ビル602

TEL: 047-426-1650 FAX: 047-426-1652 E-mail: sales@pac-tech.com ホームページ: www.pac-tech.com

ご注意:記載の仕様等のご通知無く改定されます。2017.7.6.