

# フルブリッジ細型ビームロードセル

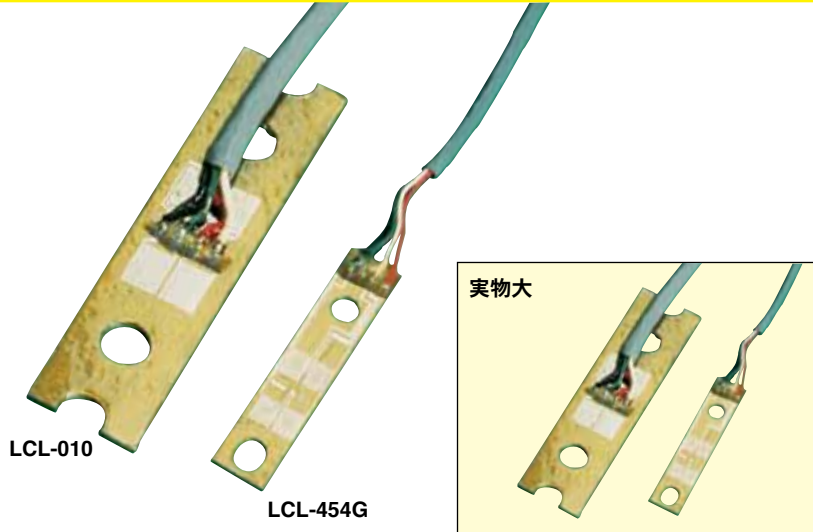
0-113 g～0-18 kgfの負荷向け

オメガ エンジニアリング

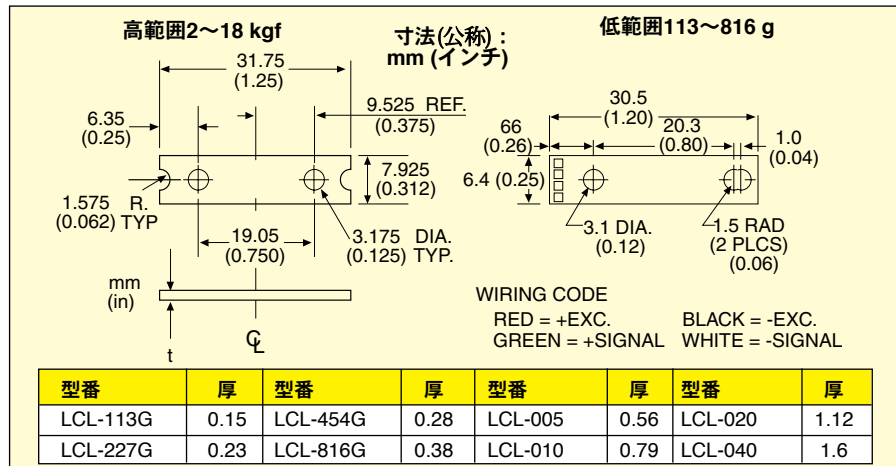
## LCLシリーズ



- ✓ 力や変位を測定
- ✓ 熱的に整合した完全にアクティブなフルブリッジゲージにより、最適な温度をトラッキング



頻繁な低負荷測定が必要な場合は、OMEGA® LCLシリーズ細型ビームロードセルが最適です。LCLシリーズは、医療機器、家電製品、プロセス制御、ロボット、自動車、その他の頻繁な使用における多くの異なる変数を測定するために設計されています。特別に開発された一体型抵抗器ひずみゲージは、バランス、補償、導電それぞれの素子を含み、ビーム状の薄板構造により、優れた安定性と信頼性を誇ります。



### 仕様

- 励振：5 Vdc、最大12V
- 定格出力：2 mV/V ±20% (±20%の許容誤差を最小限にするために、エンドユーザーは、すでに持っている重量で校正する必要があります。)
- ゼロバランス：0.3 mV/V
- 総合誤差：0.25% FS
- 動作温度：-54～93°C (-65～200°F)
- 補償温度：-7～49°C (20～120°F)
- 温度の影響：ゼロバランス 0.02% FS/°F、出力0.02%/°F
- 抵抗 (入力および出力)：1200 ±300 Ω
- 絶縁抵抗：1000 @ 50 Vdc
- シール：ウレタンコーティング
- 安全過負荷：150% FS
- フルスケール振れ：0.25～1.27 mm (0.010～0.050")
- リード線：9"シールドPVC 4導体30 AWG
- 材質：
  - >816 gf (2 lb)：301 SS
  - ≤816 gf (2 lb)：ベリリウム銅

### ご注文：

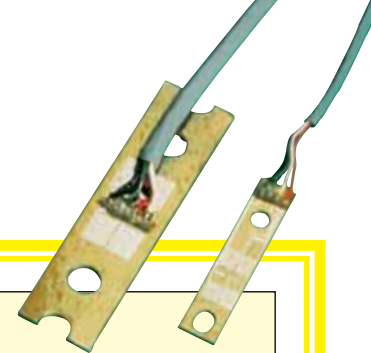
容量	型番	互換性のある測定器
113 gf	<b>LCL-113G</b>	DP2000-S5, DP25B-S, DPiS
227 gf	<b>LCL-227G</b>	DP2000-S5, DP25B-S, DPiS
454 gf	<b>LCL-454G</b>	DP2000-S5, DP25B-S, DPiS
816 gf	<b>LCL-816G</b>	DP2000-S5, DP25B-S, DPiS
2.27 kgf	<b>LCL-005</b>	DP2000-S5, DP25B-S, DPiS
4.54 kgf	<b>LCL-010</b>	DP2000-S5, DP25B-S, DPiS
9.07 kgf	<b>LCL-020</b>	DP2000-S5, DP25B-S, DPiS
18.14 kgf	<b>LCL-040</b>	DP2000-S5, DP25B-S, DPiS

### 取り付け器具

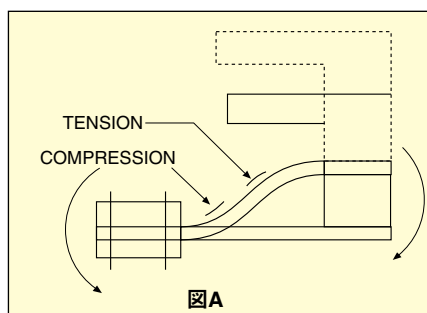
型番	取り付けブラケット
LCL-CL1	LCL-113G～LCL-816G用
LCM-CL1	LCL-005～LCL-040用

注文例：LCL-113G、ビーム、およびLCL-CL1、取り付けブラケット。  
LCL-020、ビームロードセル、およびLCM-CL1、取り付けブラケット。

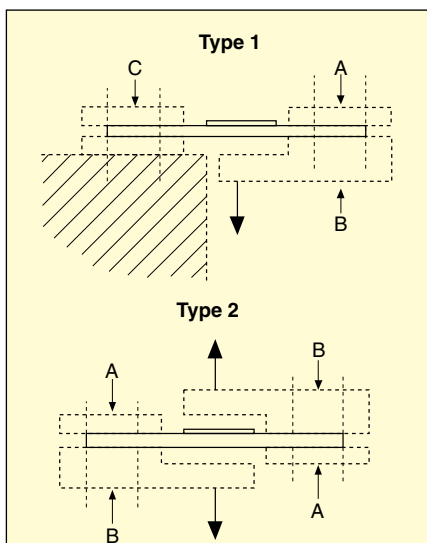
# 細型ビームロードセルの 取り付けに関する考慮事項



OMEGAのLCLシリーズ  
センサーの性能は、機械的なインタフ  
ェースに左右されます。図Aが示すよ  
うに、細型ビームロードセルは、ロー  
ディング中に「ダブルベンド」を作る  
ために、取り付けクランプを必要と  
します。このイラストは、ダブルベンド  
を作る反対側の瞬間生成のクランプ  
効果を示すために誇張して描かれて  
います。電気出力は、ダブルベンド  
によって引張と圧縮がセンサー抵抗  
器ひずみゲージに生じるときに発生  
します。



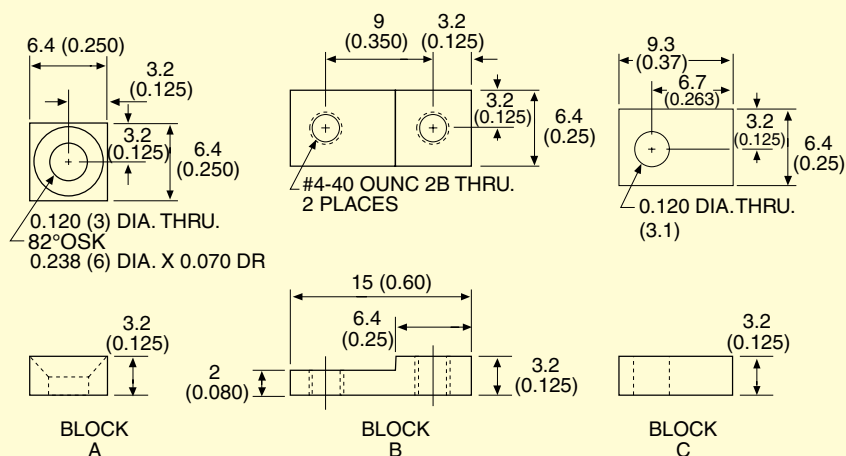
典型的な取り付けの2つの見取り図  
はを以下に示します。高精度が要求  
される用途では、補強プレートがビ  
ーム材質よりもやや堅く、接合する  
角部分はシャープでなければなりません。  
LCL113G~LCL-816Gに関して  
は、低負荷およびセンサー構造に  
より、インラインローディング  
(タイプ2)は推奨されません。



## LCL-CL1取り付けキット

細型ビームセンサーLCL-113G~LCL-816G用の取り付けキットLCL-CL1。  
タイプ1取り付けのみ。キットには、取り付けブロックA、B、Cが含まれます。

寸法(公称): mm (in)



## LCM-CL1取り付けキット

細型ビームセンサーLCL-005~LCL-040用取り付けキットLCM-CL1  
キットには、取り付けブロックA、Bのそれぞれ2個、合計4個が含まれます。  
タイプ2取り付けのみ。

