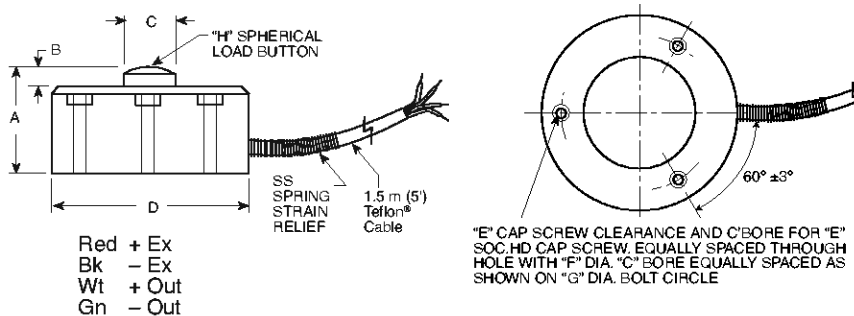


# 型式LCGBシリーズ 小型 工業用ロードセル 圧縮タイプ



本体貫通取り付け穴付き  
ボタダイヤフラム  
容量0-23 kg～0-22,000 kg  
0-50 lb～0-50,000 lb



小型で高性能な型式LCGBシリーズは圧縮タイプロードセルで、0-23 kgから0-22,000 kgの範囲の容量タイプがあります。

頑丈な全ステンレス鋼構造で、信頼性は優れています。

これらのロードセルは、キャップねじで、なめらかで平坦な面に取付けます。ロードボタンは上部に付いています。

寸法図: 単位 mm(インチ)

CAPACITY	D	C	A	B	E	F	G	H
50 to 2000 lb	32 (1.25)	8.1 (0.32)	10 (0.39)	1.8 (0.07)	#2	4.8 (0.19)	25.4 (1.00)	51 (2)
3,000 to 10,000 lb	38 (1.50)	11 (0.43)	16 (0.63)	2.0 (0.08)	#4	6.4 (0.22)	31.8 (1.25)	51 (2)
15,000 to 30,000 lb	51 (2.00)	15 (0.60)	25 (1.00)	3.0 (0.12)	#6	7.1 (0.28)	41.3 (1.63)	63.5 (2.5)
50,000 lb	76 (3.00)	20 (0.78)	38 (1.50)	4.6 (0.18)	#6	7.1 (0.28)	60.3 (2.38)	153 (6)

## 仕様

電源: 10 Vdc.

出力: 公称 2mV/V

較正点: 0, 50, 100, 50, 0%

直線性: ±0.25%FSO

ヒステリシス: ±0.20%FSO

繰返し性: ±0.10%FSO.

零点バランス: ±2%FSO

動作温度範囲: -54～+121°C

補償温度範囲: +16～+71°C

温度シフト:

スパン: ±0.018%読み/°C

零点: ±0.009%FSO/°C

許容過負荷:容量の150%

最大過負荷:容量の300%

ブリッジ抵抗: 公称350オーム

ゆがみ: 0.08 mm

電気接続: 長さ1.5mケーブル

ご注文の時は型式をご指定ください。

型式番号	容量		
	ポンド(lb)	N	kg
LCGB-50	0-50	0-222.4	0-22.68
LCGB-100	0-100	0-444.8	0-45.36
LCGB-250	0-250	0-1.112k	0-113.4
LCGB-500	0-500	0-2.224k	0-226.8
LCGB-750	0-750	0-3.336k	0-340.2
LCGb-1K	0-1k	0-4.448k	0-453.6
LCGB-2K	0-2k	0-8.896k	0-907.2
LCGB-3K	0-3k	0-13.34k	0-1361
LCGB-5K	0-5k	0-22.24k	0-2,268
LCGB-10K	0-10k	0-44.48k	0-4,536
LCGB-15K	0-15k	0-66.72k	0-6,804
LCGB-20K	0-20k	0-88.96k	0-9,072
LCGB-30K	0-30k	0-133.4k	0-13,608
LCGB-50K	0-50k	0-222.4k	0-22,680

1lb = 4.448N = 0.4536 kg

ご注意:仕様はご通知無く改定されます。2008/2/13

OMEGADYNE 日本代理店

株式会社パシフィック テクノロジー

〒273-0005千葉県船橋市本町6丁目18番5号

大和船橋ビル6F

TEL:047-426-1650 FAX:047-426-1652

E-Mail:[sales@pac-tech.com](mailto:sales@pac-tech.com)[URL] <http://www.pac-tech.com>