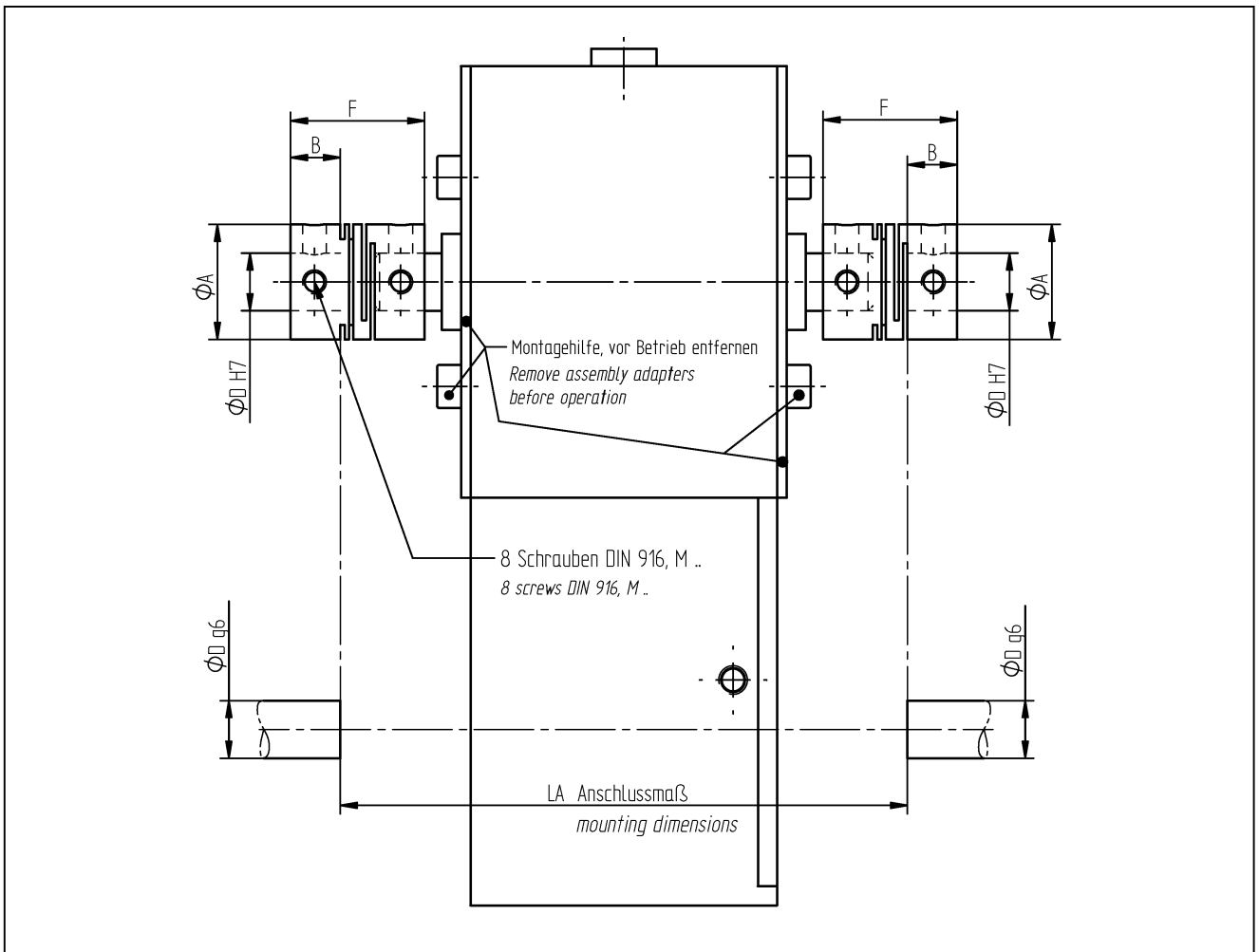


Drehmomentsensor Typ DR-2500 mit Kupplung Typ MWS
torque sensor Type DR-2500 with coupling type MWS



Artikel-Nr. art. no.	Messbereich nominal torque [N·m]	Typ MWS Größe .. type MWS size ..	max. Moment max. torque [N·m]	max. Drehzahl max. speed [U/min]	Abmessungen Dimensions [mm]					
					A	B	ØD	F	M	LA
1402	0,005-0,01	8	0,2	20000	8	3,4	2..4	10	2	54,4
1403	0,02-0,2	12	0,4	30000	12	5,2	4..6	14	2,5	59,2
1408	0,5	20	1	19000	20	7,65	5..10	20	3	62,7
1404	1	25	2	15000	25	9,6	5..12	25	4	68,8
1409	2	32	4	12000	32	12,6	8..16	32	4	81,6

Maximaler Winkelversatz 1° - *maximum angular misalignment 1°*

Maximaler Axialversatz 0,1mm bei Gr.8 und 12 - *maximum axial misalignment 0,1mm at Gr.8 and 12*

Maximaler Axialversatz 0,2mm bei Gr.20, 25 und 32 - *maximum axial misalignment 0,2mm at Gr.20, 25 and 32*

Bei Bestellung bitte immer den gewünschten ØD angeben !
Please specify requested bore ØD at order.!